

INFORME TÉCNICO

# DIARIO Nº 194

El IDEAM comunica al Sistema Nacional de Gestión del Riesgo (SNGR) y al Sistema Nacional Ambiental (SINA).

Bogotá D. C., jueves 13 de julio de 2017.

Hora de actualización:  
12:15 p. m.

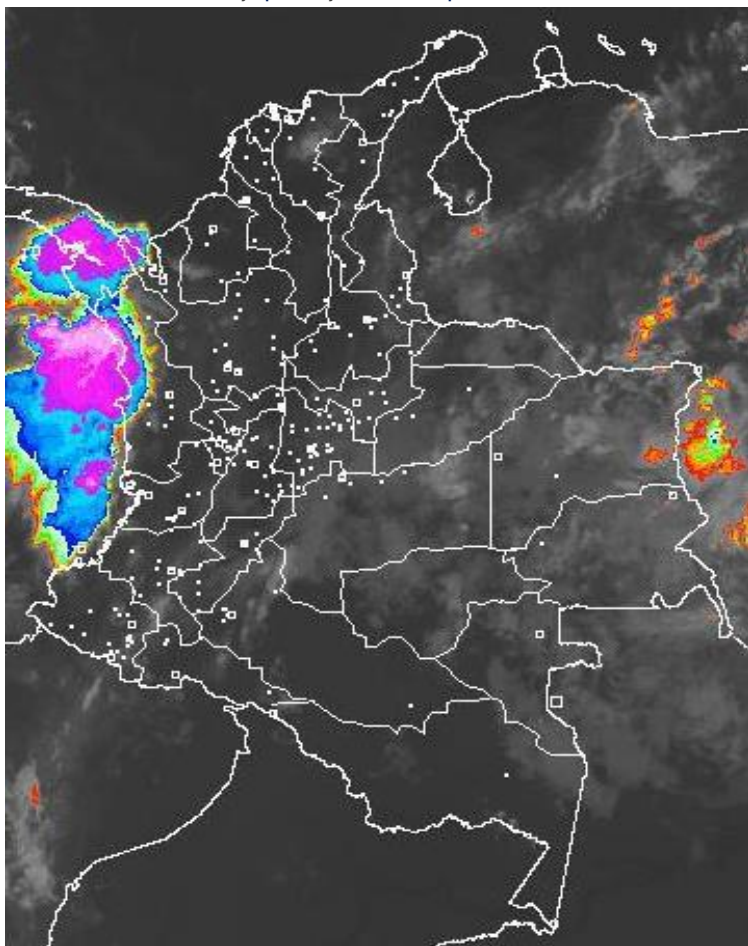


## CONDICIONES HIDROMETEOROLÓGICAS ACTUALES

En las últimas horas se han dado lluvias y descargas eléctricas en zonas de Chocó y precipitaciones menos intensas en cercanías al litoral de Cauca, Valle del Cauca, oriente de Vichada, Guainía y en los alrededores del archipiélago de San Andrés y Providencia. El pronóstico para hoy indica que las precipitaciones de mayor intensidad y con descargas eléctricas, se registrarán en áreas de la región Pacífica, occidente de la Caribe y en sectores de Antioquia y Santander; especialmente al finalizar la tarde y por la noche.

## IMAGEN SATELITAL

Canal Infrarrojo | 13 de julio de 2017 | Hora 7:15 a. m. HLC



Consulte todos los días el pronóstico del tiempo y las alertas hidrometeorológicas vigentes del **IDEAM**, en un formato de calidad. Alrededor de las 7:30 a. m. está a disposición del público en [www.ideam.gov.co](http://www.ideam.gov.co).

Se puede ver también en dispositivos móviles **AQUÍ**





## LO MÁS DESTACADO

### LLUVIAS REGISTRADAS EN LAS ÚLTIMAS 24 HORAS

- En las últimas 24 horas se presentó un descenso importante de las precipitaciones, las cuales se concentraron principalmente en las regiones Andina, Caribe (insular), e igualmente en sectores aislados de las regiones Orinoquia y Amazonia. La mayor precipitación se registró en **Sabana de Torres (Santander), con 90.0 mm.**

### ALERTA ROJA

- Por niveles altos y en algunos casos superando las cotas de desbordamientos, en los ríos que desembocan en los siguientes departamentos: Guainía, Arauca, Norte de Santander, Córdoba y Antioquia.
- Por tiempo lluvioso en el Mar Caribe.
- Por probabilidad moderada de deslizamientos de tierra detonados por lluvias, en sectores inestables o de alta pendiente, localizados en las regiones Andina y Pacífico.

### ALERTA NARANJA

- Por incremento considerable de niveles en ríos en los siguientes departamentos: Cesar, Atlántico, Bolívar, Magdalena, Sucre, Antioquia y Meta.
- Por probabilidad moderada de deslizamientos de tierra detonados por lluvias, en sectores inestables o de alta pendiente, localizados en las regiones Andina, Amazonia, Caribe, Orinoquia y Pacífica.
- Por posibilidad moderada de incendios de la cobertura vegetal en algunos municipios de los departamentos de las regiones Caribe y Andina.
- Por tiempo lluvioso en el Océano Pacífico.

### ALERTA AMARILLA

- Por niveles con incrementos moderados en ríos de los siguientes departamentos: Meta, Guaviare, Norte de Santander, Atlántico, Magdalena, Chocó, Cauca, Valle del Cauca, Santander y Cundinamarca.
- Por niveles altos en el embalse del Guavio.
- Por niveles altos en el embalse de Chivor.
- Por probabilidad baja de deslizamientos de tierra detonados por lluvias, en sectores inestables o de alta pendiente, localizados en áreas de las regiones Caribe, Andina, Pacífica, Orinoquia y Amazonia.
- Por tiempo lluvioso en el mar Caribe.

# PRONÓSTICO CONDICIONES METEOROLÓGICAS ESPECIALES

## ÁREA DEL VOLCÁN GALERAS

Se estima que durante gran parte de la jornada se presente tiempo seco, aunque al finalizar el día se incrementará la nubosidad.

EL SERVICIO GEOLÓGICO COLOMBIANO reporta en nivel AMARILLO (III): CAMBIOS EN EL COMPORTAMIENTO DE LA ACTIVIDAD VOLCÁNICA. Lat:155 Lon:-77.37

ELEVACIÓN (pies)	DIRECCIÓN	VELOCIDAD	
		NUDOS	Km/h
10,000	ESTE	5 - 10	9 - 18
18,000	ESTE	20 - 25	36 - 45
24,000	ESTE	20 - 25	36 - 45
30,000	NORESTE	25 - 30	45 - 54

## ÁREA DEL VOLCÁN NEVADO DEL HUILA

Durante gran parte de la jornada se prevé cielo entre parcial a mayormente cubierto con tiempo seco, salvo en horas de la noche donde se estiman lloviznas y/o lluvias ligeras.

EL SERVICIO GEOLÓGICO COLOMBIANO reporta en nivel AMARILLO (III): CAMBIOS EN EL COMPORTAMIENTO DE LA ACTIVIDAD VOLCÁNICA. Lat:292 Lon:-76.05

ELEVACIÓN (pies)	DIRECCIÓN	VELOCIDAD	
		NUDOS	Km/h
10,000	SURESTE	5 - 10	9 - 18
18,000	ESTE	20 - 25	36 - 45
24,000	ESTE	20 - 25	36 - 45
30,000	NORESTE	25 - 30	45 - 54

## ÁREA DEL VOLCÁN CERRO MACHÍN

Se estima que durante gran parte de la jornada se presente tiempo seco, aunque al finalizar el día se incrementará la nubosidad.

EL SERVICIO GEOLÓGICO COLOMBIANO reporta en nivel AMARILLO (III): CAMBIOS EN EL COMPORTAMIENTO DE LA ACTIVIDAD VOLCÁNICA. Lat:4.80 Lon:-75.62

ELEVACIÓN (pies)	DIRECCIÓN	VELOCIDAD	
		NUDOS	Km/h
10,000	SURESTE	5 - 10	9 - 18
18,000	ESTE	15 - 20	27 - 36
24,000	ESTE	15 - 20	27 - 36
30,000	NORESTE	20 - 25	36 - 45

## ÁREA DEL VOLCÁN NEVADO DEL RUIZ

Se estima que durante gran parte de la jornada se presente tiempo seco, aunque al finalizar el día se incrementará la nubosidad.

EL SERVICIO GEOLÓGICO COLOMBIANO reporta en nivel AMARILLO (III): CAMBIOS EN EL COMPORTAMIENTO DE LA ACTIVIDAD VOLCÁNICA. Lat:4.89 Lon:-75.32

ELEVACIÓN (pies)	DIRECCIÓN	VELOCIDAD	
		NUDOS	Km/h
10,000	SURESTE	5 - 10	9 - 18
18,000	ESTE	15 - 20	27 - 36
24,000	ESTE	20 - 25	36 - 45
30,000	NORESTE	20 - 25	36 - 45

## ÁREA DEL COMPLEJO VOLCÁNICO CHILES-CERRO NEGRO DE

Se estima que durante gran parte de la jornada se presente tiempo seco, aunque al finalizar el día se incrementará la nubosidad.

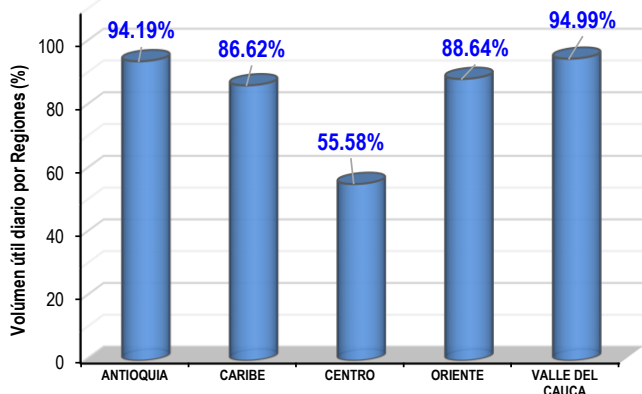
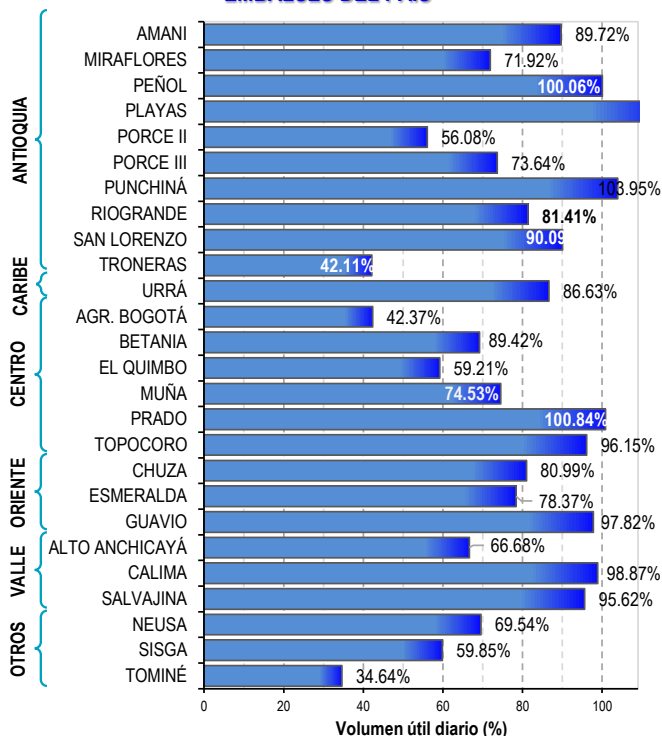
EL SERVICIO GEOLÓGICO COLOMBIANO reporta en nivel AMARILLO (III): CAMBIOS EN EL COMPORTAMIENTO DE LA ACTIVIDAD VOLCÁNICA. Lat:0.81-Lon:77.93 Lat:0.76 Lon:-77.95

ELEVACIÓN (pies)	DIRECCIÓN	VELOCIDAD	
		NUDOS	Km/h
10,000	ESTE	5 - 10	9 - 18
18,000	ESTE	20 - 25	36 - 45
24,000	ESTE	15 - 20	27 - 36
30,000	ESTE	25 - 30	45 - 54

# ESTADO DE LOS EMBALSES

A continuación se relaciona el volumen útil diario de los principales embalses del país (expresado en porcentaje), de acuerdo con la información reportada por XM S.A. E.S.P en la siguiente dirección electrónica: <http://ido.xm.com.co/ido/SitePages/hidrologia.aspx?q=reservas>

## VOLUMEN ÚTIL DIARIO EN LOS PRINCIPALES EMBALSES DEL PAÍS





Para estar informado diariamente de lo que pasa con el **pronóstico del tiempo y las alertas.**

Síguenos en Twitter  
**@IDEAMColombia**



## PRECIPITACIONES

A continuación se relacionan los municipios donde en las últimas 24 horas se registraron precipitaciones iguales o superiores a 15.0 mm.

Se aclara que las precipitaciones indicadas en los municipios, realmente corresponden a aquellos puntos en los cuales el IDEAM tiene estaciones de monitoreo, pero no necesariamente quiere decir que el dato corresponda a las lluvias que se presentaron directamente sobre el área urbana en donde se concentra la mayor población. En ocasiones la estación sobre la cual se destaca el mayor valor de precipitación, a pesar de pertenecer al municipio, puede quedar alejada del centro poblado principal.

DEPARTAMENTO	MUNICIPIO
<b>ANTIOQUIA</b>	Urrao (24.4), Fredonia (18.0).
<b>ARCHIPIÉLAGO DE SAN ANDRÉS, PROVIDENCIA Y SANTA CATALINA</b>	Providencia (43.3).
<b>ARAUCA</b>	Arauquita (21.0).
<b>BOYACÁ</b>	Pajarito (65.0), Cubará (48.4), Tibaná (24.0), Campohermoso (18.0), Chinavita (17.6), Zetaquirá (15.5).
<b>CALDAS</b>	Pácora (17.0).
<b>CAQUETÁ</b>	Solano (39.0).
<b>CASANARE</b>	Trinidad (25.0), Chámeza (24.6).
<b>CHOCÓ</b>	Quibdó (59.8), Lloró (24.5).
<b>NORTE DE SANTANDER</b>	Toledo (30.0), Cucutilla (28.2), Pamplonita (19.7).
<b>SANTANDER</b>	<b>Sabana de Torres (90.0)</b> , San Gil (33.6), Coromoro (30.7), Mogotes (29.7), Suaita (25.0), Valle de San José (19.0), Curití (15.0).
<b>VAUPÉS</b>	Mitú (16.0).
<b>VICHADA</b>	Puerto Carreño (81.0).

Para estar informado diariamente de lo que pasa con el **pronóstico del tiempo y las alertas**.

Síguenos en Twitter  
**@IDEAMColombia**



## TEMPERATURAS MÁXIMAS

A continuación se relacionan los municipios donde en las últimas 24 horas se registraron temperaturas iguales o superiores a 35.0 °C.

Se aclara que las temperaturas indicadas en los municipios, realmente corresponden a aquellos puntos en los cuales el IDEAM tiene estaciones de monitoreo, pero no necesariamente quiere decir que el dato corresponda a las temperaturas que se presentaron directamente sobre el casco urbano en donde se concentra la mayor población. En ocasiones la estación sobre la cual se destaca el mayor valor de temperatura, a pesar de pertenecer al municipio, puede quedar alejada del centro poblado principal.

DEPARTAMENTO	MUNICIPIO
<b>CESAR</b>	Bosconia (37.6).
<b>CUNDINAMARCA</b>	Jerusalén (35.4).
<b>LA GUAJIRA</b>	Manaure (38.4), Uribia (36.8), Hatonuevo (36.5), Maicao (35.6).
<b>TOLIMA</b>	Natagaima (35.4).





# PRONÓSTICO METEOROLÓGICO

Jueves 13 y viernes 14 de julio de 2017



REGIÓN	PRONÓSTICO
SABANA DE BOGOTÁ	<p><b>JUEVES.</b> En horas de la mañana se prevé tiempo seco en gran parte del área, sin embargo hacia el oriente se estima la mayor nubosidad. Para la tarde se estiman precipitaciones ligeras en zonas del suroriente, norte de la ciudad y occidente de la Sabana. En gran parte del área se prevé tiempo seco en la noche, salvo hacia el norte de la ciudad donde no se descartan lloviznas.</p> <p><b>VIERNES.</b> Se estima cielo mayormente cubierto con precipitaciones especialmente hacia el norte y el sur del área.</p>
CARIBE	<p><b>JUEVES.</b> En las primeras horas de la jornada se estima cielo parcialmente cubierto con predominio de tiempo seco. Para la tarde se estima mayor nubosidad con lluvias y/o lloviznas en zonas de Cesar, Magdalena, Bolívar y Córdoba. Durante la noche las precipitaciones se concentrarán en zonas del sur de Cesar, Magdalena, Bolívar, Córdoba y Sucre. Posibles descargas eléctricas.</p> <p><b>VIERNES.</b> Se estima una jornada con cielo mayormente cubierto y lluvias en varios sectores de la región las más intensas en zonas de Cesar, Magdalena y Bolívar. Posibles descargas eléctricas.</p>
ARCHIPIÉLAGO DE SAN ANDRÉS, PROVIDENCIA Y SANTA CATALINA	<p><b>JUEVES.</b> Se mantendrán condiciones nubosas con lluvias y/o lloviznas en el archipiélago, con tendencia a la disminución a lo largo de la mañana. En la tarde se prevén lloviznas en San Andrés y al sur del Archipiélago. Para la noche se estima cielo cubierto con predominio de tiempo seco.</p> <p><b>VIERNES.</b> Se prevé nubosidad variable con predominio de tiempo seco en el área.</p>
MAR CARIBE	<p><b>JUEVES.</b> En el occidente del Caribe colombiano se estiman lluvias entre ligeras y moderadas en zona aledañas al litoral y en alta mar. Probabilidad de actividad eléctrica.</p> <p><b>VIERNES.</b> En áreas del centro y occidente del Caribe se prevén lluvias entre ligeras y moderadas acompañadas en algunos casos por actividad eléctrica.</p>

 **Planeando tu día?**  
Descarga YA y conoce...



**Consúltalo a diario y únete a  
la Cultura del Pronóstico del IDEAM**

Disponible para





# PRONÓSTICO METEOROLÓGICO

Jueves 13 y viernes 14 de julio de 2017



REGIÓN	PRONÓSTICO
ANDINA	<p><b>JUEVES</b> . En horas de la mañana se prevé cielo parcialmente cubierto en gran parte de la región, se pronostican precipitaciones al noroccidente de Antioquia, lloviznas al oriente de Boyacá y de Cundinamarca. El resto de la región con tiempo seco. Para la tarde se espera un aumento significativo de la nubosidad con precipitaciones moderadas en el occidente de Antioquia y en Santander. Lluvias menos intensas en zonas de Boyacá, Cundinamarca, Caldas y Risaralda. Durante la noche se prevé que se incrementen las lluvias en los Santanderes; mientras que en áreas de Antioquia, Boyacá, Caldas, Risaralda, norte de Cundinamarca y de Tolima son previstas lluvias y/o lloviznas. Probabilidad de descargas eléctricas.</p> <p><b>VIERNES</b>. Cielo entre parcial y mayormente nublado, con lluvias en áreas de los Santanderes, Antioquia, Caldas y de menor intensidad hacia sectores de Boyacá, Risaralda, Cundinamarca y Tolima. Probabilidad de actividad eléctrica.</p>
INSULAR PACÍFICO	<p><b>JUEVES</b>. En los territorios insulares de Malpelo y Gorgona se prevén lluvias en la mañana y en la tarde.</p> <p><b>VIERNES</b>. En los territorios insulares de Malpelo y Gorgona se prevén lluvias a diferentes horas.</p>
PACÍFICO	<p><b>JUEVES</b>. En la mañana se prevé cielo mayormente cubierto con lluvias en zonas de Chocó con probabilidad de actividad eléctrica. Lloviznas en el litoral de Valle del Cauca, Cauca y Nariño . Para la tarde seguirán las precipitaciones en zonas de Chocó y Valle del Cauca. Se prevén algunas lloviznas en zonas de Cauca y Nariño. Durante la noche se registrarán lluvias en zonas del occidente de Cauca, Valle del Cauca y Chocó. Posibles tormentas eléctricas.</p> <p><b>VIERNES</b>. En la región se estima una jornada cubierta con lluvias y actividad eléctrica en zonas de Cauca, Chocó y Valle del Cauca. En el resto de la región se prevén precipitaciones menos intensas.</p>
OCÉANO PACÍFICO	<p><b>JUEVES</b>. Se prevén lluvias con actividad eléctrica en el norte y centro de la zona oceánica, especialmente en sectores aledaños al litoral de Chocó y de Valle del Cauca.</p> <p><b>VIERNES</b>. Cielo mayormente cubierto con precipitaciones en amplios sectores de la zona marítima. Probabilidad de actividad eléctrica durante la madrugada, mañana y en la noche.</p>





# PRONÓSTICO METEOROLÓGICO

Jueves 13 y viernes 14 de julio de 2017



REGIÓN	PRONÓSTICO
ORINOQUIA	<p><b>JUEVES.</b> En horas de la mañana se prevé cielo entre parcial y mayormente cubierto con probabilidad de precipitaciones en el oriente de Vichada y lloviznas en el occidente de Casanare. Para la tarde se estiman precipitaciones en zonas de Vichada, sur de Meta y en el piedemonte de Arauca. El resto del área con condiciones secas. Durante la noche, salvo por algunas lloviznas en el piedemonte de Arauca y Meta; en el resto de la región predominará el tiempo seco.</p> <p><b>VIERNES.</b> Se estiman precipitaciones en zonas de Arauca, Casanare y Vichada. En el resto de la región con tiempo seco.</p>
AMAZONIA	<p><b>JUEVES.</b> Durante la mañana se prevé tiempo seco en gran parte de la región. Probabilidad de lluvias dispersas en Guainía y Vaupés. En la tarde, se estima aumento de la nubosidad en gran parte de la región con algunas precipitaciones en zonas del centro de Guaviare, Vaupés y Guainía. Para la noche predominarán las condiciones secas en gran parte de la región.</p> <p><b>VIERNES.</b> Se estiman lluvias y/o lloviznas en zonas de Guainía, Vaupés, Guaviare y en Amazonas. El resto de la región con tiempo seco.</p>

**Planeando tu día?**  
Descarga YA y conoce...



Consúltalo a diario y únete a  
la Cultura del Pronóstico del IDEAM

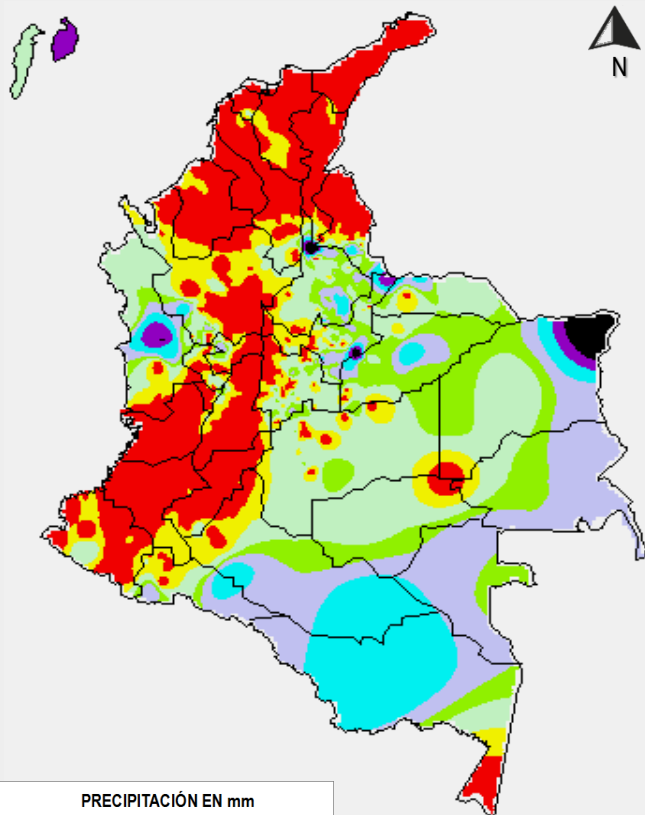
Disponible para



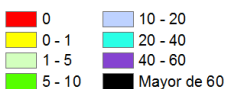


# MAPAS DE PRECIPITACIÓN

**Precipitación diaria:** desde las 7:00 a. m. del día miércoles 12 de julio hasta las 7:00 a. m. del día jueves 13 de julio de 2017.

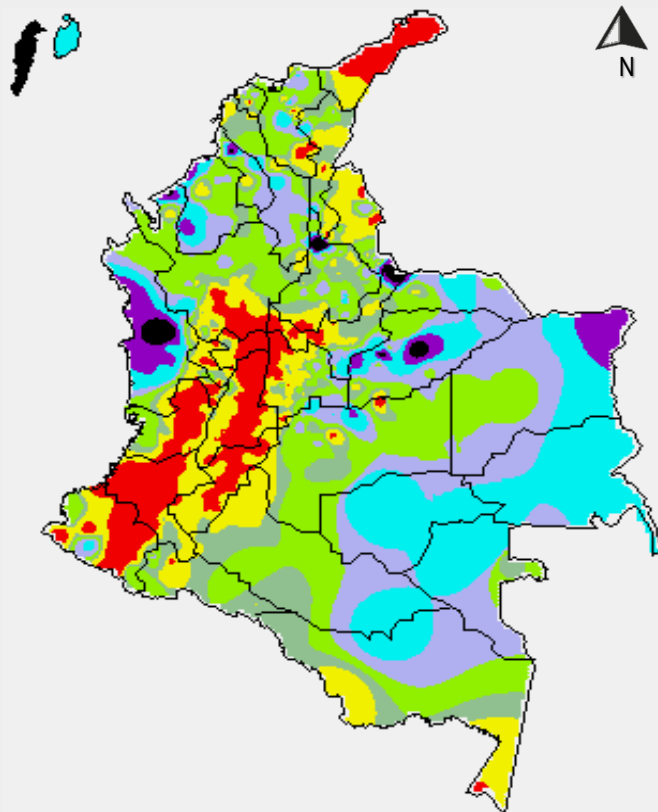


## PRECIPITACIÓN EN mm



1 milímetro de precipitación equivale a 1 litro de lluvia por m<sup>2</sup>

**Precipitación de los últimos 3 días:** desde las 7:00 a. m. del día lunes 10 de julio hasta las 7:00 a. m. del día jueves 13 de julio de 2017.



## PRECIPITACIÓN EN mm



1 milímetro de precipitación equivale a 1 litro de lluvia por m<sup>2</sup>

## ALERTAS VIGENTES E INFORMACIÓN ADICIONAL

Para mayor información sobre el pronóstico del estado del tiempo, informes técnicos diarios, comunicados especiales, mapas diarios de temperaturas máximas y mínimas e información diaria de precipitación se sugiere consultar los siguientes enlaces:

- [MAPA DIARIO DE TEMPERATURA MÁXIMA](#)
- [MAPA DIARIO DE TEMPERATURA MÍNIMA](#)
- [INFORMACIÓN DIARIA DE PRECIPITACIÓN Y TEMPERATURA DE LOS PRINCIPALES AEROPUERTOS DEL PAÍS](#)
- [MOAICO MAPAS DE PRECIPITACIÓN DIARIA EN MILÍMETROS](#)

# ALERTAS POR NIVELES DE LOS RÍOS

## REGIÓN CARIBE

### SITIOS PARA LOS CUALES SE GENERA LA ALERTA

#### **INUNDACION EN EL RÍO SINÚ (CUENCA BAJA).**

Se mantiene la alerta roja dado que continua la tendencia de ascenso en los niveles del río Sinú, con valores que se encuentran en estados altos especialmente desde la cuenca media hasta su desembocadura en el mar Caribe. Se destaca que en dicho sector el comportamiento de los niveles se encuentra influenciado por la operación del embalse de Urrá. El IDEAM hace un llamado de atención especial a pobladores ribereños especialmente de los municipios de Montería, Cereté, San Pelayo, Cotorra, Loricá y San Bernardo del Viento, y autoridades locales y regionales de Gestión del Riesgo para que mantengan atento seguimiento al comportamiento de los niveles y tomen las medidas pertinentes ante las afectaciones por desbordamientos e inundaciones que se están presentando en la región. Igualmente, se pronostica persistan las lluvias de variada intensidad durante los próximos días sobre sectores de la cuenca alta receptora del Embalse.

#### **PROBABILIDAD DE OCURRENCIA DE CRECIENTES SÚBITAS EN LOS RÍOS QUE DESEMBOCAN EN EL GOLFO DE URABÁ.**

Se mantiene esta alerta roja ante la probabilidad de incrementos súbitos con valores altos en los niveles de los ríos que se ubican sobre sectores del Golfo de Urabá, dadas las lluvias fuertes que se han registrado durante los últimos días sobre la zona. Igualmente, se pronostica persistan las lluvias de variada intensidad, las cuales podrían generar nuevos incrementos súbitos en los ríos Mulatos, Chigorodó, Carepa, Apartadó, Ungía, Tolo Tanela, Vijagüal, Zungo, Grande, Tíe, Caimán Viejo y Caimán Nuevo, León, Guadualito, Currulao y Turbo. El IDEAM recomienda a la población asentada en las márgenes de estos ríos, especialmente en los municipios de Apartadó, Turbo, Chigorodó, Carepa y San Pedro de Urabá, para que mantengan atento seguimiento al comportamiento de estos ríos.

#### **PROBABILIDAD DE CRECIENTES SÚBITAS EN EL RÍO SAN JORGE.**

Se mantienen la alerta roja debido a que presenta una creciente súbita en el río San Jorge, a la altura de los municipios de Montelíbano y Puerto Córdoba en el departamento de Córdoba, que superan las cotas de afectación, como consecuencia del tránsito de las ondas de creciente que se han registrado en el río San Pedro, afluente del río San Jorge en la parte alta, a la altura de Puerto Libertador, producto de las fuertes precipitaciones que se han presentado en la cuenca alta y media del río San Jorge, las cuales se pronostican persistan durante los próximos días. El IDEAM recomienda a las autoridades de Gestión del Riesgo, tanto Locales como Regionales y a la población en general asentada en las riberas del río San Jorge y San Pedro, estén atentos al comportamiento de los niveles y tomen las acciones necesarias ante probables afectaciones por inundaciones.

**ALERTA  
ROJA**

# ALERTAS POR NIVELES DE LOS RÍOS

REGIÓN ORINOQUIA	
SITIOS PARA LOS CUALES SE GENERA LA ALERTA	
ALERTA ROJA	<p><b>INCREMENTO EN EL NIVEL DEL RÍO INÍRIDA.</b></p> <p>Se mantiene esta alerta debido al incremento en el nivel del río Inírida que es monitoreado a la altura del municipio de Puerto Inírida (Guainía), donde se encuentra con valores por encima de la cota crítica de desbordamiento de los sectores ribereños más bajos de dicho municipio. Se recomienda a pobladores ribereños y autoridades locales y regionales de Gestión de Riesgo, tomar las medidas pertinentes ante las probables afectaciones por desbordamientos e inundaciones que se puedan estar presentando. Se destacan las lluvias reportadas durante los últimos días sobre sectores de la cuenca en el municipio de Inírida.</p>
	<p><b>CRECIENTES SUBITAS EN APORTANTES DE LA CUENCA DEL ARAUCA E INCREMENTO CAUCE PRINCIPAL DEL RÍO ARAUCA.</b></p> <p>A la altura del municipio de Arauquita el nivel ha venido descendiendo y no se esperan lluvias fuertes para las próximas horas, sin embargo, dadas las lluvias fuertes registradas sobre sectores de la cuenca alta del río Arauca, se presentaron incrementos súbitos en aportantes como los ríos Cubugón, Chitagá, Margua, Cobaría, entre otros. Según medios de comunicación se afectaron los corregimientos de Gibraltar en Norte de Santander, el municipio de Toledo, Cubará en Boyacá, Saravena, Arauquita y Arauca. El IDEAM recomienda a la población ribereña en general y a las autoridades locales y regionales de Gestión del Riesgo, mantener atento seguimiento al comportamiento de los niveles de estos ríos y tomar las medidas necesarias ante los impactos que puedan ocasionar dichos ascensos. Se pronostica que las lluvias persistan durante los próximos días sobre la cuenca. Se resalta que se han reportado lluvias de carácter ligero en inmediaciones de la cuenca del río Chitagá.</p>



# ALERTAS POR NIVELES DE LOS RÍOS

## REGIÓN CARIBE

### SITIOS PARA LOS CUALES SE GENERA LA ALERTA

#### PROBABILIDAD DE CRECIENTES SUBITAS EN LOS RÍOS DE LA SIERRA NEVADA DE SANTA MARTA Y QUEBRADAS Y ARROYOS DE LOS DEPARTAMENTO DE ATLANTICO, BOLIVAR, MAGDALENA, SUCRE Y CESAR.

Se mantiene la alerta naranja dadas las persistentes precipitaciones en la zona centro y occidental del Caribe, las cuales se pronostican continúen durante los próximos días, por lo cual se se esperan generen incrementos súbitos con valores altos principalmente en los ríos Manzanares, Gaira, Minca, Fundación, Aracataca, Ariguaní, Guachaca, Piedras, Palomino, Dibulla, Ancho, Don Diego, Buritaca, Sevilla, Riofrío, Tucurínca (Departamento Magdalena). Además, no se descartan incrementos en los niveles de los ríos Guatapurí, Urumita y Maracas, afluentes al río Cesar, al igual que para las ríos, quebradas y arroyos de los departamentos de Sucre, Cesar, Bolívar y Atlántico, especial atención a los arroyos de Barranquilla. El IDEAM recomienda a los comités de Gestión del Riesgo, tanto locales como regionales, así como a la comunidad en general asentada en las márgenes de estos ríos, estar atentos a las fluctuaciones de los niveles de los ríos, quebradas y arroyos de los anteriores departamentos.

### ALERTA NARANJA

#### NIVELES ALTOS EN EL RÍO ATRATO.

Aunque se presenta tendencia al descenso en el nivel del río Atrato a la altura del municipio de Quibdó, se mantiene esta alerta dado el transito de la onda de creciente y los altos valores que continúan en el nivel del río; igualmente, se pronostica persistan las lluvias de variada intensidad durante próximos días en la región.

#### NIVELES ALTOS EN EL RÍO CAUCA EN EL MUNICIPIO DE GUARANDA (SUCRE).

Se mantiene esta alerta dadas las afectaciones en el sector comprendido entre los municipios de Guaranda (Sucre), Achí y Pinillos (Bolívar). Igualmente, se destaca la susceptibilidad actual al rompimiento que presentan las estructuras de protección contra inundaciones en la zona. Actualmente, se reporta ascenso en el nivel del río Cauca a la altura de la estación las Varas, con valores en el rango de altos históricos para la época.

# ALERTAS POR NIVELES DE LOS RÍOS

REGIÓN ORINOQUIA	
ALERTA NARANJA	SITIOS PARA LOS CUALES SE GENERA LA ALERTA
	<p><b>NIVELES ALTOS EN EL RIO META.</b></p> <p>Se mantiene esta alerta para el río Meta especialmente desde sectores de la cuenca media hacia aguas abajo, donde prevalecen los niveles altos dado el tránsito de las crecientes que se han presentado en los últimos días sobre aportantes de las cuencas alta y media. Se destacan los valores altos del cauce principal del río Meta en estaciones como La Hermosa en jurisdicción del municipio de Paz de Ariporo (Casanare). Durante los últimos días se han reportado lluvias continuas en diversos sectores del piedemonte llanero y parte media de la cuenca.</p>

REGIÓN CARIBE	
ALERTA AMARILLA	SITIOS PARA LOS CUALES SE GENERA LA ALERTA
	<p><b>PROBABILIDAD DE CRECIENTES SÚBITAS EN LOS RÍOS DE LA VERTIENTE DEL CATATUMBO.</b></p> <p>Se mantiene este nivel de alerta dado que como consecuencia del paso de ondas tropicales del este por el territorio colombiano es probable se presenten lluvias importantes sobre el departamento Norte de Santander, las cuales pueden generar incrementos súbitos significativos en ríos Zulia, Sardinata, Tibú, Catatumbo y Nuevo Presidente, especialmente. Tampoco se descartan fluctuaciones en los niveles de los ríos Algodonal, Pamplonita, Táchira, Salazar y Peralonso. El IDEAM recomienda a la población en general mantener atento seguimiento al comportamiento de los niveles de estos ríos.</p>
	<p><b>NIVELES ALTOS EN EL CANAL DEL DIQUE.</b></p> <p>Se mantiene la alerta amarilla para el canal del Dique dado que aunque los valores persisten en estados altos, se prevé ligera tendencia al descenso en los niveles durante los próximos días. El IDEAM mantiene la recomendación a pobladores y autoridades locales de Gestión del Riesgo local, mantener atento seguimiento al comportamiento del nivel dado que los valores aún se encuentran cercanos a las cotas de afectación de las márgenes del canal del Dique. Similar tendencia se registra en la Ciénaga de Machado, Ciénaga del Jobo y embalse de El Guájaro.</p>
	<p><b>NIVELES ALTOS EN EL RIO MAGDALENA SECTOR EL BANCO (MAGDALENA).</b></p> <p>Aunque que persiste el descenso lento y sostenido en el nivel del río Magdalena en sectores de El Banco-Magdalena, se mantiene esta alerta dado que los niveles continúan en el rango alto para la época.</p>

# ALERTAS POR NIVELES DE LOS RÍOS

## REGIÓN ANDINA

### SITIOS PARA LOS CUALES SE GENERA LA ALERTA

#### PROBABILIDAD DE INCREMENTOS SUBITOS EN LOS RIOS MOGOTICOS, OPON Y LEBRIJA.

Se mantiene esta alerta dadas las lluvias de variada intensidad con presencia de actividad eléctrica que se han registrado sobre sectores del departamento de Santander, las cuales pueden generar incrementos importantes en las cuencas de los ríos Mogóticos, Opón y Lebrija. El IDEAM hace un llamado de atención especial tanto a pobladores como a autoridades locales y regionales de Gestión del Riesgo para que mantengan atento seguimiento al comportamiento de los niveles de estos ríos.

#### INCREMENTO EN LOS NIVELES DE LA CUENCA DEL RÍO BOGOTÁ.

Se mantiene este nivel de alerta dado que en los últimos días se han presentado incrementos significativos tanto en el cauce principal del río Bogotá en la cuenca alta a la altura de las estaciones Saucio (municipio de Chocontá, Cundinamarca) y Santa Rosita (municipio de Suesca, Cundinamarca), como en afluentes de la cuenca media principalmente en los ríos Teusacá y Tunjuelo, con valores dentro de la franja de medios a altos. Debido al tránsito de las ondas de creciente se espera que el cauce principal en la cuenca media y baja, monitoreado en las estaciones Puente La Balsa municipio de Chía Cundinamarca, Puente Portillo municipio de Tocaima, Cundinamarca y La Campiña municipio de Girardot-Cundinamarca, respectivamente, continúen reportando ascenso en los niveles durante las próximas horas.

#### PROBABILIDAD DE CRECIENTES SÚBITAS EN EL RÍO NECHÍ Y SUS AFLUENTES.

Se mantiene esta alerta dadas las precipitaciones que se han registrado en la cuenca media y baja del río Nechí, por lo que se prevé incrementos moderados en los niveles del cauce principal y sus afluentes, a la altura del municipio de Zaragoza (Antioquia) hasta su afluencia con el río Cauca.

#### PROBABILIDAD DE CRECIENTES SÚBITAS EN LOS RÍOS DE MONTAÑA DEL DEPARTAMENTO DE ANTIOQUIA

Se mantiene esta alerta dadas las lluvias de variada intensidad que se han registrado en el departamento de Antioquia, las cuales puedan generar incrementos en los niveles de los ríos de las dos vertientes de la cordillera occidental y en la vertiente occidental de la cordillera central. Se recomienda especial atención al comportamiento en los niveles de los ríos Porce, Taraza, Man, Nare, San Juan y La quebrada La Liboriana y sus afluentes, entre otros.

**ALERTA AMARILLA**



# ALERTAS POR NIVELES DE LOS RÍOS

## REGIÓN ORINOQUIA

### SITIOS PARA LOS CUALES SE GENERA LA ALERTA

#### **PROBABILIDAD DE CRECIENTES SÚBITAS EN LOS RÍOS DE PIEDEMONTE LLANERO APORTANTES A LAS CUENCAS DE LOS RÍOS META Y GUAVIARE Y EL CAUCE PRINCIPAL DEL RÍO GUAVIARE**

Se mantiene este nivel de alerta dadas las lluvias que se han presentado sobre sectores del piedemonte llanero las cuales podrían generar incrementos significativos sobre los ríos aportantes tanto para la cuenca del río Meta como para la cuenca del Guaviare. Se destaca que durante los últimos días se han presentado lluvias importantes sobre la cuencas de los ríos Guayuriba, Guatiquía, Upía Metica (Guamal-Humadea), Humea, Tunjita, Cravo Sur Chivor, Tocaría y Pauto, afluentes de la cuenca del río Meta; y Ariari, Güejar, Guayavero, Lozada y Guape, afluentes de la cuenca del río Guaviare. Según medios de comunicación el río Cravo sur se desbordó en áreas rurales de Punto Nuevo, en el municipio de Yopal. Se recomienda especial atención al río Upía, ya que hay vertimientos desde el embalse del Guavio y aumento de nivel en el río Lengupá, el cual desemboca en el río Upía.

#### **ALERTA AMARILLA**

#### **INCREMENTO EN EL NIVEL DEL EMBALSE GUAVIO**

De acuerdo con el comunicado de EMGESA de ayer a las 6:00 p.m., se mantiene la Alerta Amarilla debido a que se están realizando descargas controladas de agua del embalse de la central hidroeléctrica El Guavio. Según el reporte el nivel del embalse se encuentra en 1629.70 msnm que equivale a 97.82% del volumen útil. EMGESA recomienda a las comunidades y especialmente a los habitantes de las zonas ribereñas de los ríos Guavio y Upía (Gachalá-Cundinamarca), localizados aguas abajo del embalse de la central hidroeléctrica, que no hagan uso de las zonas ribereñas de los cauces ni permitan que personas o semovientes transiten por dichas áreas.

#### **INCREMENTO EN LOS NIVELES DEL EMBALSE DE LA ESMERALDA CHIVOR**

De acuerdo con el comunicado de AES CHIVOR de hoy a la 1:48 a.m. correspondiente al día operativo 12 de julio de 2017, se mantiene la alerta amarilla por incremento en los niveles del embalse La Esmeralda - Chivor. Según el reporte actualmente el nivel del embalse se encuentra en 78,37 % del porcentaje del volumen útil. El operador sigue realizando monitoreo continuo al caudal de los ríos Garagoa, Somondoco y Tunjita aportantes al embalse, los cuales presentan tendencia de ascenso en los niveles.

# ALERTAS POR NIVELES DE LOS RÍOS

REGIÓN PACÍFICO	
SITIOS PARA LOS CUALES SE GENERA LA ALERTA	
ALERTA AMARILLA	<p><b>PROBABILIDAD DE CRECIENTES SÚBITAS EN LOS RÍOS AFLUENTES DIRECTOS AL OCÉANO PACÍFICO Y EN LA CUENCA DEL RÍO SAN JUAN.</b></p> <p>Se mantiene esta alerta dado que se pronostica persistan las lluvias en los departamentos de Chocó y Valle del Cauca, las cuales puedan generar nuevos incrementos en el nivel de los ríos San Juan, Dagua, Anchicayá, Baudó, Docampadó y sus ríos tributarios, entre otros. El IDEAM mantiene la recomendación para que la población en general mantenga atento seguimiento al comportamiento y fluctuaciones en los niveles de estos ríos.</p>

# ALERTAS POR AMENAZAS DE INCENDIOS DE LA COBERTURA VEGETAL

**ALERTA ROJA:**

Amenaza Alta o muy alta de ocurrencia de incendios de la cobertura vegetal en zonas de bosques, cultivos y pastos, localizados en los siguientes municipios y sectores aledaños:

**ALERTA NARANJA:**

Amenaza moderada de ocurrencia de incendios de la cobertura vegetal en zonas de bosques, cultivos y pastos, localizados en los siguientes municipios y sectores aledaños:

## REGIÓN CARIBE

### SITIOS PARA LOS CUALES SE GENERA LA ALERTA

**ALERTA  
ROJA**

**CESAR:** Astrea, El Paso.

**LA GUAJIRA:** Albania, Maicao, Manaure, Riohacha, Uribia.

## REGIÓN ANDINA

### SITIOS PARA LOS CUALES SE GENERA LA ALERTA

**ALERTA  
ROJA**

**HUILA:** Baraya, Colombia, Tello, Villavieja.

**NARIÑO:** Arboleda (Berruecos), Chachagüí, Consacá, El Tambo, Nariño, Pasto, San Lorenzo, Yacuanquer.

**TOLIMA:** Alvarado.

## REGIÓN ANDINA

### SITIOS PARA LOS CUALES SE GENERA LA ALERTA

**ALERTA  
NARANJA**

**ANTIOQUIA:** Carmen de Viboral, Envigado, Guarne, Jericó, La Estrella, Marinilla, Retiro, Rionegro, Támesis, Valparaíso.

**BOYACÁ:** Briceño, Caldas, Chiquinquirá, Ráquira, San Miguel de Sema, Tinjacá, Tununguá, Villa De Leiva.

**CALDAS:** Aranzazu, Marquetalia, Riosucio.

**CAUCA:** Cajibío, Piendamó.

**CUNDINAMARCA:** Girardot, Guataquí, Nariño, San Juan de Río Seco, Susa, Simijaca, Útica.

**NARIÑO:** Santa Cruz (Guachavés).

**NORTE DE SANTANDER:** Cúcuta.

**QUINDÍO:** Armenia, Pijao, Quimbaya.

**SANTANDER:** Gámbita, Jesús María.

**TOLIMA:** Ambalema, Coello, Coyaima, Espinal, Falan, Guamo, Piedras, Rovira, Saldaña, San Luis, Santa Isabel, Suárez, Valle De San Juan, Venadillo.

**VALLE DEL CAUCA:** Caicedonia, Cali, Calima (El Darién), Candelaria, Florida, Ginebra, Guacarí, Jamundí, La Cumbre, Pradera, Restrepo, Riofrío, Trujillo, Vijes, Yotoco, Yumbo, Zarzal.



# ALERTAS POR AMENAZAS DE DESLIZAMIENTO

## ALERTA ROJA:

Amenaza alta a muy alta por deslizamientos de tierra detonados por lluvias, localizados en los siguientes municipios:

## ALERTA NARANJA:

Amenaza moderada por deslizamientos de tierra detonados por lluvias, localizados en los siguientes municipios:

### REGIÓN ANDINA

#### ALERTA ROJA

#### SITIOS PARA LOS CUALES SE GENERA LA ALERTA

**BOYACÁ:** Cubará.  
**NORTE DE SANTANDER:** Toledo.

### REGIÓN PACÍFICO

#### ALERTA ROJA

#### SITIOS PARA LOS CUALES SE GENERA LA ALERTA

**CHOCÓ:** Atrato (Yuto) y Quibdó.

### REGIÓN CARIBE

#### ALERTA NARANJA

#### SITIOS PARA LOS CUALES SE GENERA LA ALERTA

**ANTIOQUIA:** Necoclí.  
**CÓRDOBA:** San Bernardo del Viento.

### REGIÓN ANDINA

#### ALERTA NARANJA

#### SITIOS PARA LOS CUALES SE GENERA LA ALERTA

**ANTIOQUIA:** Briceño, Ituango, Valdivia y Yarumal.  
**BOYACÁ:** Aquitania, Campohermoso, Labranzagrande, Macanal, Páez, Pajarito y San Luis de Gaceno.  
**CUNDINAMARCA:** Guayabetal.  
**NORTE DE SANTANDER:** Chitagá y La Esperanza.  
**SANTANDER:** Rionegro y Sabana de Torres.

### REGIÓN PACÍFICO

#### ALERTA NARANJA

#### SITIOS PARA LOS CUALES SE GENERA LA ALERTA

**CHOCÓ:** Alto Baudó (Pie de Pato), Bagadó, Bahía Solano (Mutis), Bajo Baudó (Pizarro), Bojayá (Bellavista), Cértegui, Condoto, El Cantón del San Pablo (Managrú), El Carmen, Istmina, Lloró, Medio Atrato (Beté), Medio Baudó (Boca de Pepé), Medio San Juan (Andagoya), Nóvita, Nuquí, Río Iró (Santa Rita), Río Quito (Paimadó), Tadó y Unión Panamericana (Ánimas).

# ALERTAS POR AMENAZAS DE DESLIZAMIENTO

## ALERTA ROJA:

Amenaza alta a muy alta por deslizamientos de tierra detonados por lluvias, localizados en los siguientes municipios:

## ALERTA NARANJA:

Amenaza moderada por deslizamientos de tierra detonados por lluvias, localizados en los siguientes municipios:

### REGIÓN ORINOQUIA

#### SITIOS PARA LOS CUALES SE GENERA LA ALERTA

#### ALERTA NARANJA

**ARAUCA:** Saravena.  
**CASANARE:** Aguazul, Chámeza, Recetor, Tauramena y Yopal.  
**META:** Acacías, El Calvario, San Juanito y Villavicencio.

### REGIÓN AMAZONIA

#### SITIOS PARA LOS CUALES SE GENERA LA ALERTA

#### ALERTA NARANJA

**PUTUMAYO:** San Francisco.

### REGIÓN CARIBE

#### SITIOS PARA LOS CUALES SE GENERA LA ALERTA

#### ALERTA AMARILLA

**CESAR:** La Gloria, Pailitas, Pelaya y Valledupar.  
**CÓRDOBA:** Lorica, Puerto Libertador, Tierralta y Valencia.  
**LA GUAJIRA:** San Juan del Cesar.  
**MAGDALENA:** Ciénaga, Fundación, Pivijay y Santa Marta.

# ALERTAS POR AMENAZAS DE DESLIZAMIENTO

**ALERTA ROJA:**

Amenaza alta a muy alta por deslizamientos de tierra detonados por lluvias, localizados en los siguientes municipios:

**ALERTA NARANJA:**

Amenaza moderada por deslizamientos de tierra detonados por lluvias, localizados en los siguientes municipios:

## REGIÓN ANDINA

### SITIOS PARA LOS CUALES SE GENERA LA ALERTA

**ALERTA  
AMARILLA**

**ANTIOQUIA:** Abejorral, Amagá, Amalfi, Andes, Angelópolis, Anorí, Argelia, Armenia, Cáceres, Caldas, Campamento, Cañasgordas, Caracolí, Caramanta, Ciudad Bolívar, Concordia, Dabeiba, Ebéjico, Fredonia, Frontino, Giraldo, Heliconia, La Ceja, La Pintada, La Unión, Maceo, Medellín, Montebello, Nariño, Puerto Berrio, Puerto Nare, Puerto Triunfo, Remedios, Salgar, San Carlos, San Francisco, San Luis, Santa Bárbara, Santa Fe de Antioquia, Segovia, Sonsón, Sopetrán, Tarazá, Tarso, Toledo, Uramita, Urrao, Vegachí, Venecia, Yalí y Yolombó.

**BOYACÁ:** Almeida, Berbeo, Betéitiva, Buenavista, Chinavita, Chita, Chivor, Coper, Corrales, El Espino, Gámeza, Guicán, La Victoria, Maripí, Miraflores, Mongua, Moniquirá, Muzo, Otanche, Pachavita, Panqueba, Pauna, Paya, Paz de Río, Pesca, Pisba, Puerto Boyacá, Quípama, Rondón, Saboyá, San Eduardo, San José de Pare, San Pablo de Borbur, Santa María, Santana, Socotá, Sogamoso, Tasco, Tibaná, Tópaga, Turmequé, Umbita y Ventaquemada.

**CALDAS:** Aguadas, Chinchiná, Filadelfia, La Merced, Manizales, Manzanares, Marmato, Marulanda, Neira, Pácora, Pensilvania, Salamina, Samaná, Supia y Villamaría.

**CAUCA:** Almaguer, Bolívar, Buenos Aires, Caldono, Corinto, El Tambo, Inzá, Jambaló, La Sierra, La Vega, Miranda, Páez (Belalcázar), Rosas, Santa Rosa, Silvia, Suárez, Toribío y Totoró.

**CUNDINAMARCA:** Agua de Dios, Albán, Anapoima, Anolaima, Apulo, Arbeláez, Beltrán, Bituima, Bogotá D.C., Bojacá, Cabrera, Cachipay, Caparrapí, Cáqueza, Carmen de Carupa, Chaguaní, Chipaque, Chocontá, Cucunubá, El Colegio, El Peñón, El Rosal, Facatativá, Fusagasugá, Gachetá, Gama, Granada, Guaduas, Guatavita, Guayabal de Siquima, Gutiérrez, Jerusalén, La Calera, La Mesa, La Palma, La Peña, La Vega, Lenguaque, Machetá, Medina, Nilo, Nimaima, Nocaima, Pacho, Páime, Pandi, Pasca, Pulí, Quebradanegra, Quetame, Quipile, Ricaurte, San Antonio de Tequendama, San Bernardo, San Cayetano, San Francisco, San Juan de Rioseco, Sasaima, Sesquilé, Sibaté, Silvania, Soacha, Subachoque, Suesca, Supatá, Sutatausa, Tabio, Tausa, Tena, Tibacuy, Tocaima, Topaipí, Ubalá, Utica, Venecia, Vergara, Vianí, Villagómez, Villapinzón, Villeta, Viotá, Yacopí, Zipacón y Zipaquirá.

## REGIÓN PACÍFICO

### SITIOS PARA LOS CUALES SE GENERA LA ALERTA

**ALERTA  
AMARILLA**

**CAUCA:** López de Micay.

**CHOCÓ:** Carmen del Darién (Curbaradó), Juradó, Riosucio y Sipí.

**VALLE DEL CAUCA:** Buenaventura.



# ALERTAS POR AMENAZAS DE DESLIZAMIENTO

**ALERTA ROJA:**  
Amenaza alta a muy alta por deslizamientos de tierra detonados por lluvias, localizados en los siguientes municipios:

**ALERTA NARANJA:**  
Amenaza moderada por deslizamientos de tierra detonados por lluvias, localizados en los siguientes municipios:

REGIÓN ANDINA	
	SITIOS PARA LOS CUALES SE GENERA LA ALERTA
ALERTA AMARILLA	<b>HUILA:</b> Aipe, La Plata y Neiva.
	<b>NARIÑO:</b> Albán (San José), Buesaco, Cumbitara, Linares y Samaniego.
	<b>NORTE DE SANTANDER:</b> Ábrego, Cúcota, Chinácota, Convención, Cucutilla, Durania, El Zulia, Gramalote, Hacarí, Labateca, Lourdes, Pamplona, Salazar, San Calixto, Sardinata, Silos, Teorama y Villa Caro.
	<b>QUINDÍO:</b> Calarcá, Córdoba y Salento.
	<b>RISARALDA:</b> Santa Rosa de Cabal.
	<b>SANTANDER:</b> Albania, Barbosa, Bolívar, Carcasí, Charalá, Chipatá, Contratación, Coromoro, El Carmen, El Guacamayo, Florián, Floridablanca, Girón, Guavatá, Guepsa, La Belleza, La Paz, Landázuri, Lebrija, Macaravita, Matanza, Mogotes, Puente Nacional, San Andrés, San Benito, San Miguel, San Vicente de Chucurí, Santa Helena del Opón, Sucre, Tona, Valle de San José y Vélez.
	<b>TOLIMA:</b> Alpujarra, Anzoátegui, Armero (Guayabal), Ataco, Cajamarca, Carmen de Apicalá, Casabianca, Chaparral, Cunday, Dolores, Fresno, Herveo, Ibagué, Icononzo, Lérída, Líbano, Melgar, Murillo, Natagaima, Palocabildo, Planadas, Prado, Purificación, Rioblanco, Roncesvalles, San Antonio, Villahermosa y Villarrica.
	<b>VALLE DEL CAUCA:</b> Bolívar, Buga, Bugalagrande, Calima (El Darién), Dagua, El Cerrito, El Dovio, Palmira, San Pedro, Sevilla, Tuluá y Versalles.

# ALERTAS POR AMENAZAS DE DESLIZAMIENTO

## ALERTA ROJA:

Amenaza alta a muy alta por deslizamientos de tierra detonados por lluvias, localizados en los siguientes municipios:

## ALERTA NARANJA:

Amenaza moderada por deslizamientos de tierra detonados por lluvias, localizados en los siguientes municipios:

### REGIÓN ORINOQUIA

ALERTA AMARILLA	SITIOS PARA LOS CUALES SE GENERA LA ALERTA
	<p><b>CASANARE:</b> Hato Corozal, La Salina, Monterrey, Nunchía, Paz de Ariporo, Pore, Sabanalarga y Támara.</p> <p><b>META:</b> Cubarral, Cumaral, Guamal y Restrepo.</p>

### REGIÓN AMAZONIA

ALERTA AMARILLA	SITIOS PARA LOS CUALES SE GENERA LA ALERTA
	<p><b>CAQUETÁ:</b> Belén de Los Andaquíes y Morelia.</p> <p><b>PUTUMAYO:</b> Mocoa.</p>

# ALERTAS POR AMENAZAS DE DESLIZAMIENTO

**ALERTA ROJA:**

Amenaza alta a muy alta por deslizamientos de tierra detonados por lluvias, localizados en los siguientes municipios:

**ALERTA NARANJA:**

Amenaza moderada por deslizamientos de tierra detonados por lluvias, localizados en los siguientes municipios:

## SECTORES VIALES IDENTIFICADOS CON POTENCIALIDAD DE DESLIZAMIENTOS, EN LOS CUALES GENERAN ALERTAS

DEPARTAMENTO	SECTOR VIAL
ANTIOQUIA	Los Llanos – Tarazá
ARAUCA	La Lejía – Saravena
BOYACÁ	El Crucero – Aguazul Guateque – El Secreto La Lejía – Saravena
CASANARE	El Crucero – Aguazul Guateque – El Secreto Yopal – Paz de Ariporo
CESAR	La Lizama – San Alberto
CHOCÓ	Cértegui – Quibdó Las Ánimas – Cértegui Las Ánimas – Mumbú Quibdó – La Mansa Río Pató (El Afirmado) Río Pató (El Afirmado) – La Ye (Las Ánimas)
CUNDINAMARCA	Bogotá (El Portal) – Villavicencio
META	Bogotá (El Portal) – Villavicencio Pipiral – Villavicencio
NARIÑO	La Piscicultura – El Pepino
NORTE DE SANTANDER	La Lejía – Saravena La Lizama – San Alberto
PUTUMAYO	La Piscicultura – El Pepino
SANTANDER	La Lizama – San Alberto

# ALERTAS METEOMARINA

## MAR CARIBE

### ALERTA AMARILLA

#### **POR TIEMPO LLUVIOSO.**

Se prevén lluvias moderadas en sectores del oriente del archipiélago de San Andrés, Providencia y Santa Catalina. Por lo tanto, se recomienda a pescadores y usuarios de embarcaciones de poco calado consultar con las Capitanías de puerto antes de zarpar; de igual forma, se recomienda a los habitantes costeros estar atentos a la evolución de las condiciones meteorológicas.

## OCÉANO PACÍFICO

### ALERTA NARANJA

#### **POR TIEMPO LLUVIOSO.**

Se prevé lluvias fuertes durante el día, incluso con actividad eléctrica, particularmente al centro y norte de la zona marítima. Por lo tanto, se recomienda a pescadores y usuarios de embarcaciones de poco calado consultar con las Capitanías de puerto antes de zarpar. De igual forma, se recomienda a los habitantes costeros estar atentos a la evolución de las condiciones meteorológicas.



°C: grados Celsius

m: metros

mm: milímetros

msnm: metros sobre nivel del mar

Km/h: kilómetros por hora

HLC: hora local colombiana

GOES: Geostationary Operational Environmental Satellites (Satélite Geoestacionario Operacional Ambiental).

GOES-13 es el designado GOES-Este, localizado en 75° W sobre el ecuador geográfico.

PNN: Parque Nacional Natural

SFF: Santuario de Fauna y Flora



**ALERTA ROJA. PARA TOMAR ACCIÓN** Advierte al Sistema Nacional de Gestión del Riesgo de Desastres sobre el peligro de un fenómeno y sus efectos adversos sobre la población. Se emite una alerta sólo cuando la identificación de un evento extraordinario indique la amenaza inminente y cuando la gravedad del fenómeno requiera atención prioritaria de los comités departamentales y locales.



**ALERTA NARANJA. PARA PREPARARSE** Indica la amenaza de un fenómeno. No implica riesgo inmediato por lo que es catalogado como un mensaje para informarse y prepararse. El aviso implica vigilancia continua ya que las condiciones son propicias para el desarrollo de un suceso natural.



**ALERTA AMARILLA. PARA INFORMARSE** Se emite cuando las condiciones hidrometeorológicas son favorables para la ocurrencia de un fenómeno natural y pueden aumentar el riesgo según los pronósticos. Por sus características, este nivel está encaminado a informar.

**CONDICIONES NORMALES** Indica que no existe ninguna clase de alerta para la región o zona mencionada.

Ómar Franco | Director General  
Christian Euscátegui | Jefe Oficina del Servicio de Pronósticos y Alertas

Profesionales de Turno:

Lisandro Núñez, Juan Barrios, David Cortés, Mirovan Sverko, Mauricio Torres y Alberto Pardo.  
<http://www.ideam.gov.co>

Correos electrónicos: [servicio@ideam.gov.co](mailto:servicio@ideam.gov.co), [alertas@ideam.gov.co](mailto:alertas@ideam.gov.co)  
Calle 25D # 96B - 70, Piso 3. Bogotá, D.C., Colombia.  
Teléfono: 3075625 Ext. 1334-1336.

Síguenos en:

